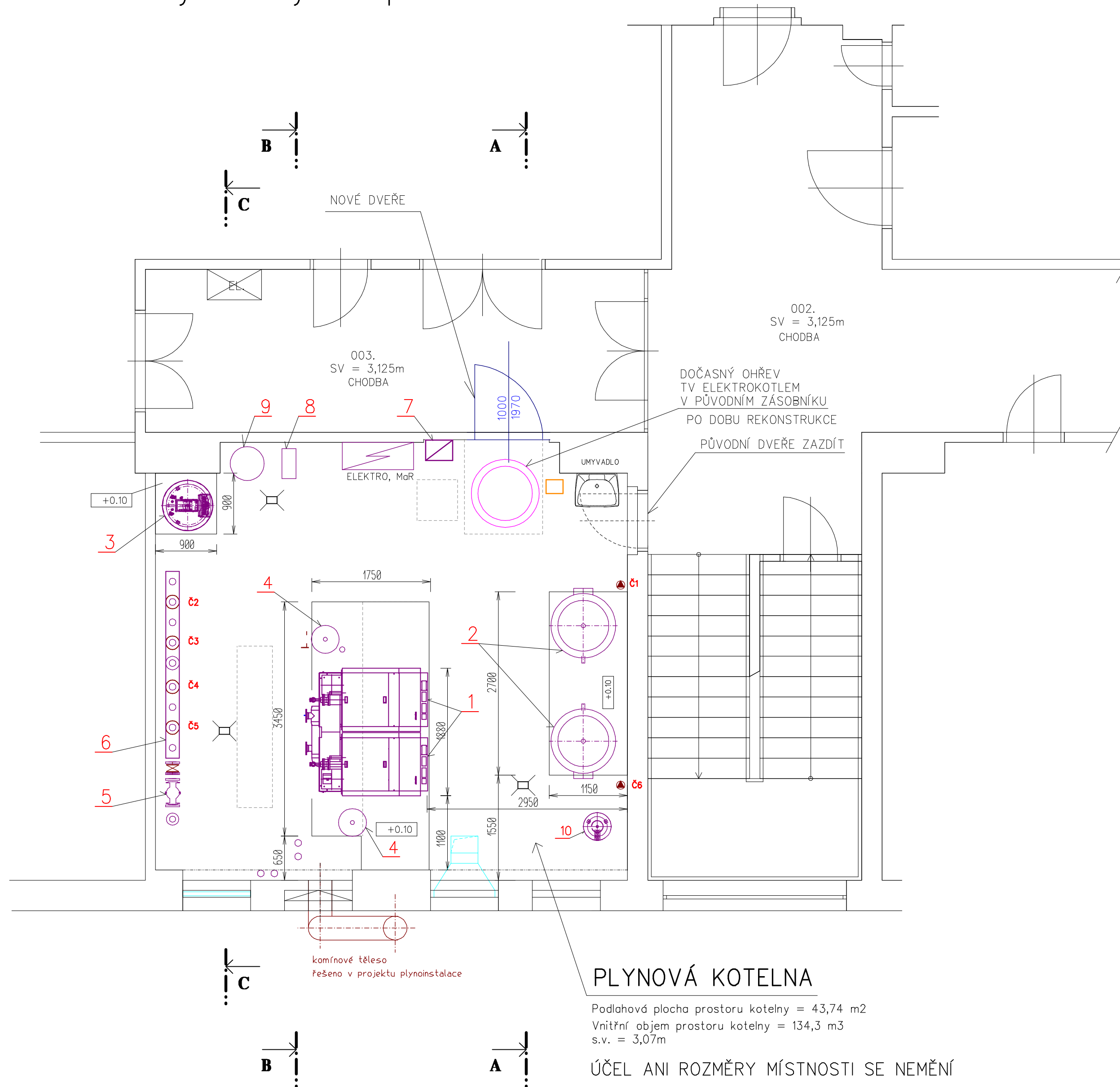


## Přodorys kotelný – dispozice



## SEZNAM POZIC

- 1

DOVOJICE PLYNOVÝCH KOTLŮ – SESTAVA STACIONÁRNÍCH KONDENZAČNÍCH KOTLŮ  
JMENOVITÝ VÝKON PŘI TEPLOTNÍM SPÁDU 50/30°C: 38 – 382 kW  
JMENOVITÝ VÝKON PŘI TEPLOTNÍM SPÁDU 80/60°C: 35 – 354 kW  
JMENOVITÝ TEPELNÝ PŘÍKON: 35 – 358 kW  
ELEKTRICKÉ NAPĚTÍ 230V, EL. PŘÍKON MAX. 302 W

REGULACE: INTEGROVANÁ DO KOTLŮ  
+ Sada GLT 0–10 V (k řízení ext. signálem) PRO OVLÁDÁNÍ NADŘÁZENOU REGULACÍ  
– VIZ. PROJEKT MaR
- 2

OHŘÍVAČ TEPLÉ VODY např. ESSR 800 S VESTAVĚNOU EXTRA VELKOU TEPLSMĚNNOU PLOCHOU  
S OCHORANNOU ANODOU COREX S CIZÍM ZDROJEM NAPÁJENÍ  
TOPNÁ PLOCHA 7,0 m2, OBJEM TV 743litrů / VÝMĚNÍK 49 litrů
- 3

KOMPRESOROVÝ EXPANZNÍ AUTOMAT s řízením kompresorem pro topné systémy  
Mikroprocesorové řízení s displejem Control Basic.  
Výška (mm): 1610; Průměr (mm): 740; Hmotnost (kg): 80; Objem (l): 400;
- 4

EXPANZNÍ NÁDOBA S MEMBRÁNOU 50/6 (50litrů)
- 5

FILTR TEPOVODNÍ PŘÍRUBOVÝ MAGNETICKÝ, TĚLO NEREZ  
MAGNET 12000 GAUSS, permanentní nerezová vložka 100 mikronů, DN 100
- 6

ROZDĚLOVAČ TOPNÉ VODY
- 7

ELEKTROKOTEL 28 kW 4 stupně po 7 kW  
S INTEGROVANOU EXPANZNÍ NÁDOBOU, POJISTNÝM VENTILEM A ČERPADLEM
- 8

ÚPRAVNA NAPÁJECÍ VODY DEMINERALIZACÍ OBSAHUJÍCÍ  
Odsolovací filtr např. V-1054, napojení 1, objem náplně 60 l, max. průtok 1,8 m3/h  
+ příslušenství  
A DÁVKOVÁNÍ CHEMIKálií – INHIBITORŮ OBSAHUJÍCÍ  
Dávkovací čerpadlo LD 4, Zásobní nádrž 50 l pro dávkovací čerpadlo  
+ příslušenství
- 9

DT 60/10/Rp 5/4 – Tlaková expanzní nádoba s butyl. vakem pro pitnou vodu  
připojení zajišťující trvalou obměnu vody v nádobě

VYPRACOVAL	Jiří Kamenický	ZODP.PROJEKTANT	Jiří Kamenický	<div>JIŘÍ KAMENICKÝ</div> <div>Projektová činnost spec. vytápění a zdrav. technika</div> <div>Dlouhá Třebová 211, PSČ 561 17 IČO 60145277, tel: 605 439 000</div>
HL. PROJEKTANT	Jiří Kamenický, Na Špiči 211, 561 17 Dlouhá Třebová			
INVESTOR	Nemocnice Pardubického kraje, a. s., Kyjevská 44, Pardubice			
MÍSTO STAVBY	Ústí nad Orlicí			
AKCE	<div>Modernizace plynové kotelny pavilonu "D"</div> <div>Nemocnice Pardubického kraje, a.s., Orlickoústecké nemocnice</div>			
ČÁST	VYTÁPĚNÍ			<div>ÚČEL</div> <div></div>
NÁZEV VÝKRESU	Půdorys kotelny – dispozice			<div>DATUM</div> <div>BŘEZEN 2024</div>
				<div>ARCH.Č.</div> <div>24023</div>
				<div>MĚŘÍTKO</div> <div>1:50</div>
				<div>Č. VÝKRESU</div> <div>ÚT-02</div>